

UNIQFAST® Systeem

VOORDELEN

- Geen geluidsoverlast
- Geen kwartsstof
- Gepatenteerd systeem
- Geen steiger nodig
- Snelle en duurzame applicatie
- Geen elektrische apparatuur nodig
- Brandrapport Efectis
- IKOB-BKB gecertificeerd

UNIQFAST® SYSTEEM

Gepatenteerd systeem wat ontwikkeld is om allerlei soorten systeemplafonds, leidingen en luchtkanalen te bevestigen zonder dat er geboord hoeft te worden. De te verlijmen ondergrond moet eerst worden voorzien van UNIQPRIMER. De UNIQFAST® ophangpunten worden verlijmd met UNIQSTRONG® tegen een stalen, houten of betonnen ondergrond. Door de perforatie van de ophangpunten is de verankering optimaal en hoeven deze niet ondersteunt te worden na de verlijming.

UNIQPRIMER:

Alvorens de verlijming moet er UNIQPRIMER worden aangebracht met de UNIQFAST® Pole. Enkel op het te verlijmen oppervlak. Droogtijd 60 min.

Het te verlijmen oppervlak moet vrij zijn van scheidingslagen.

Niet meer primeren dan binnen 24 uur kan worden verlijmd. Voorkom vervuiling van de geprimerde oppervlakten. Verbruik ± 400 UNIQFAST® ophangpunten per 0,5 L.

UNIQSTRONG®

UNIQSTRONG® is een hoog elastische vochtuithardende lijm met een zeer hoge aanvangshechting. De UNIQFAST® ophangpunten kunnen tegen de bouwkundige constructie verlijmd worden zonder steiger d.m.v. de UNIQFAST® Pole.

Belasting:	Na 2 uur	= 2,5 KG max.
	Na 4 uur	= 10 KG max.
	Na 24 uur	= 80 KG.

Waardes gemeten bij verlijming op beton bij +20°C en een RV van 50%

LET OP: dit zijn loodrechte trekkrachten, bij trekkrachten onder een hoek gelden andere waardes.

Verbruik: ± 45 UNIQFAST® ophangpunten per 290 ml.

Eigenschappen: Isocyaanavrij.
Zeer sterk en blijvend elastisch.

TRAINING

Voordat er gewerkt wordt met het UNIQFAST systeem moet er een training gevolgd zijn door de installateur. UNIQEM, Bostik B.V. of een door UNIQEM opgeleid bedrijf kan die training verzorgen. Ten alle tijden dienen de onderstaande verwerkingsvoorschriften worden opgevolgd.

UNIQUFAST® SYSTEEM - VERWERKINGSVOORSCHRIFTEN

Alleen toepassen als de ruimte waarin gewerkt wordt waterdicht is.

Aanbrengen bij +5°C tot +35°C.

Volg ten alle tijden de onderstaande verwerkingsvoorschriften.

1. Voorbereiden ondergrond

De bouwkundige constructie moet schoon, droog, vet- en stofvrij, zijn en vrij van scheidingslagen (verf, stucwerk, etc.)

2. Primeren ondergrond

Primer aanbrengen met de UNIQUFAST® Pole, droogtijd 60 min.
Voorkom vervuiling van het geprimerde oppervlak.

3. Voorbereiden van de UNIQUFAST® ophangpunt

Neem het UNIQUFAST® Board, zodat je 10 UNIQUFAST® ophangpunten kan voorzien van lijm. Breng voldoende lijm aan.

4. Aanbrengen van de UNIQUSTRONG® lijm

Gebruik altijd het UNIQUFAST® lijmpistool zodat er met 1 knijp de juiste hoeveelheid is aangebracht. De spuitmond snij je 2,5 cm schuin van de top af. Voor een goede spreiding breng je de lijm aan in een S-vorm. De lijm moet door alle gaatjes heenkomen, zodat het UNIQUFAST® ophangpunt zich tijdens de verlijming goed en snel kan verankeren. Vers gemorste lijm (10 min.) kan men verwijderen met UNIQCLEANER

5. Verlijmen UNIQUFAST® ophangpunt

60 Min. na het aanbrengen van de primer. Na het aanbrengen van de lijm op het UNIQUFAST® ophangpunt moet deze binnen 10 minuten tegen de bouwkundige constructie gedrukt zijn. De lijm moet door alle gaatjes heenkomen. Lijmdikte van minimaal 1 à 2 mm aanhouden.

6. Belasting

Direct de snelhanger of noniushanger bevestigen aan het UNIQUFAST® ophangpunt als deze tegen de bouwkundige constructie wordt gedrukt, geen ondersteuning nodig.
Na 2 uur, Max 2,5 KG belasten.

7. Verdere belasting

Na 4 uur tot max.10 KG. Zwaardere systeemplafonds, leidingen of luchtkanalen na 24 uur plaatsen.

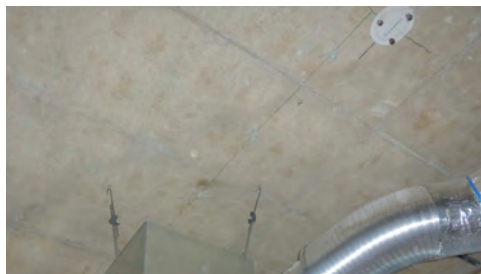
2 uur	2,5 KG/ ophangpunt
4 uur	10 KG/ ophangpunt
24 uur	80 KG/ ophangpunt

Waardes gelden bij verlijming op beton bij +20°C en een RV van 50% en bij een loodrechte belasting.

UNIQUFAST® SYSTEEM - VERWERKINGSVOORSCHRIFTEN IN BEELD

Alleen toepassen als de ruimte waarin gewerkt wordt waterdicht is.

Aanbrengen bij +5°C tot +35°C.



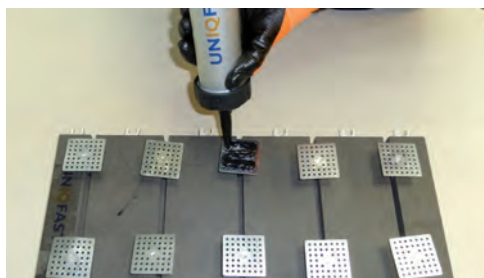
1. Voorbereiden ondergrond

Schoon, droog, vet- en stofvrij, en vrij van scheidingslagen (stuc, verf, etc).



2. Primeren ondergrond

Primer aanbrengen met UNIQUFAST® Pole met roller. Droogtijd 60 min.



3. Voorbereiden UNIQUFAST® Hanger

Gebruik het UNIQUFAST® Board om snel te kunnen werken.



4. Aanbrengen UNIQUSTRONG® lijm

Gebruik altijd de UNIQUFAST® Caulking gun. Met 1 knijp de juiste hoeveelheid.



5. Verlijmen UNIQUFAST® ophangpunt

Binnen 10 minuten en de snelhanger kan meteen bevestigd worden.



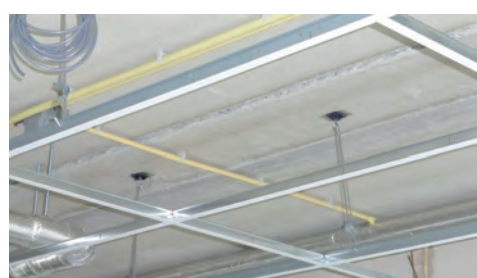
6. Bevestiging

Zonder kracht tegen het beton drukken. Lijm moet door alle gaatjes heen.



7. Aanbrengen raamwerk.

Na 2 uur, max. 2,5 KG./ punt. Standaard raamwerk kan gehangen worden.



8. Plafond platen.

Vervolgens kunnen de platen geplaatst worden. Na 4 uur, max. 10 KG/ punt.

Technische Kenmerken

UNIQSTRONG® (IKOB-BKB gecertificeerd)

Basisgrondstof :	Silyl geModificeerd Polymeer (SMP)
Uithardingsmethode:	luchtvochtigheid
Soortelijke massa:	ca. 1,4 g/ml
Huidvormingstijd:	ca. 10 min. (20°C/50%R.V.)
Open tijd:	< 15 min. (20°C/50%R.V.)
Doorharding na 24 uur:	ca. 3 mm (20°C/50%R.V.)
Shore A hardheid:	ca. 55 (DIN 53505)
Volumeverandering:	< 3% (DIN 52451)
Aanvangsterkte:	ca. 300 Pa (Physica Rheometer MC100) (max. aan te brengen belasting per m ² niet uitgeharde lijm zonder uitzakken)
Trekspanning:	(100%) ca. 1,7 MPa (DIN 53504/ISO 37)
Trekspanning bij breuk:	ca. 2,6 MPa (DIN 53504/ISO 37)
Rek bij breuk:	ca. 250% (DIN 53504/ISO 37)
Afschuifspanning:	ca. 2,5 MPa (DIN 53283/ASTM D1002) (Alu-Alu; lijmdikte 2mm, testsnelheid 50 mm/min.)
Verderscheursterkte:	ca. 16 N/mm (DIN 53515/ISO 34) (Type C, testsnelheid 500 mm/min.)
E-Modulus(10%):	ca. 3,3 MPa (DIN 53504/ISO 37)
Oplosmiddelgehalte:	0%
Isocyanaatgehalte:	0%
Temperatuurbestendigheid:	-40°C tot +110°C
Temperatuurbestendigheid:	+180°C (max. 30 min.)
Verwerkingstemperatuur:	+5°C tot +35°C
UV- en weersbestendigheid:	zeer goed
Kleur:	Zwart
Verpakking:	Patroon 290 ml
Verbruik:	± 45 UNIQFAST® ophangpunten

PBT FIXING

FASTENING SPECIALISTS

PBT Fixing B.V.

Pascallaan 88
8218NJ Lelystad
Nederland

www.pbtfixing.nl
info@pbtfixing.nl
T +31 (0)320 28 74 44

UNIQPRIMER

Droge stofgehalte:	40%
Soortelijke massa:	0,95 g/ml
Vlampunt:	< 21°C
Droogtijd:	60 min. (bij +20°C/RV 50%)
Kleur:	Transparent
Verpakking:	Blik 500 ml
Verbruik:	± 400 UNIQFAST® ophangpunten

UNIQCLEANER

Soortelijke massa:	ca. 0,7 g/ml
Vlampunt:	ca. 27°C
Kookpunt:	ca. 143°C
Ontstekingstemperatuur:	265°C
Kleur:	Transparant
Verpakking:	Blik 1 liter

OPSLAGSTABILITEIT

12 maanden houdbaar in ongeopende, originele verpakking onder droge condities en temperaturen van + 5 tot + 30 °C.

VEILIGHEIDSVOORSCHRIFTEN

Raadpleeg de betreffende veiligheidsbladen , op te vragen bij UNIQEM bvba.

GARANTIEVOORWAARDEN

Er mag alleen met de door UNIQEM bvba voorgeschreven producten gewerkt worden respectievelijk; UNIQFAST® ophangpunten, UNIQSTRONG®, UNIQPRIMER, en het UNIQFAST® lijmpistool. Deze moeten ten alle tijden worden gebruikt en verwerkt worden volgens de verwerkingsvoorschriften zoals hierboven vernoemd. Wordt hiervan afgeweken op enig moment dan vervalt alle recht (in de breedste zin van het woord) van garantie en neemt UNIQEM bvba geen enkele verantwoording op welke manier dan ook.